

確認 / 案内事項確

- ④ B-CASカードの抜き差しを案内 未解決⑤へ、解決【7】へ
- ⑤ アンテナ線の配線状況を確認
 - ・ 問題無 / ⑥へ
 - ・ 問題有 / 正確に配線して頂くよう案内→未解決⑥へ、解決【7】へ
- ⑥ アンテナ線を壁のアンテナコンセントから直接テレビに繋いでいるか確認
 - ・ 直接 / ⑦へ
 - ・ 間に何か経由 / 壁のコンセントから直接テレビに配線して頂くよう案内→未解決⑦へ、解決【7】へ

※直接配線で解決した場合はご入居者様所有の線や機器の不良、配線の問題である可能性が高いのでご自身で対応して頂く
- ⑦ 違うアンテナ線、アンテナコンセントに接続して頂くよう案内→未解決⑧へ、解決【7】へ
 - ・ アンテナ線を変えて解決した場合 / 入居者の所有物なのでご自身で交換頂くよう案内し【7】へ
 - ・ アンテナコンセントを変えて解決した場合、コンセントの不具合の可能性が高い【7】へ
 - ・ 他のものがない場合、未解決は⑧へ
- ⑧ 外付けチューナーを利用しているか確認
 - ・ 無 /【7】
 - ・ 有 /チューナーのB-CASカードの抜き差しを案内→未解決、解決共に【7】へ

【4】 テレビの受信が出来ない(一部)どのチャンネルが受信できないのか確認

- A アナログ
- B 地上デジタル
- C BS/CS
- D ケーブルテレビ
- E インターネットテレビ

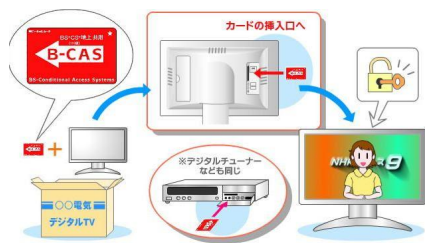
- ▶ A アナログ
 - 2011年7月(ケーブルテレビを利用したデジアナは2015年3月)で放送終了している旨を案内し【7】へ
- ▶ B 地上デジタル(今まで映っていたのか一度も映らないのか確認)
 - B① アンテナの配線状況、地域設定の有無を確認→未解決 B②へ、解決【7】へ
 - B② B-CASカードの抜き差しを案内→未解決、解決共に【7】へ

※アンテナではなくケーブルテレビを利用して視聴している場合はケーブル会社への問い合わせ案内



(3/3へ)

補助情報



▼B-CASカードの差し込み口



▼B-CASカードの種類



※miniB-CASカードはタブレット端末やPC端末などで利用され、内部に埋め込まれている場合もある。

※アナログ放送は、ケーブルを利用してのデジアナ変換を含め2015(平成27)年4月30日までに、すべて終了。地デジ対応TVに買い替えるか、地デジチューナーを受信機(TVやモニター等)に接続する必要があります。地デジチューナーの購入方法は家電量販店等へ相談してください。
※外付け地デジチューナーですが、PCモニター等に接続して利用する場合も多いようです。

