

# 【ガス】： 使用できない(ガス全体)

## 確認 / 案内事項

- 【1】 ガスの契約が済んでいるか(料金の支払いが滞っていないか)確認 ※支払面の確認の言い回しは要注意
- ・ 済 / 【2】へ
  - ・ 未 / ガス会社へ連絡して頂くよう案内し【4】へ
- 【2】 **メーターに赤色ランプの点滅があるか確認しマイコンメーターの復旧を案内**

〈手順〉

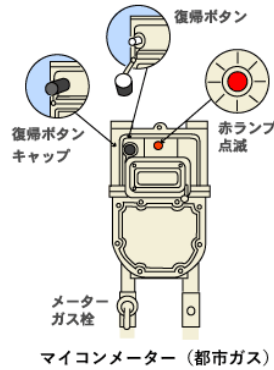
- ・ ガスのマイコンメーターの赤いランプの点滅の確認
- ・ ガス機能を止める
- ・ ガス機器の元栓を閉じる(ガスメーターの元栓を閉めたらダメです！)
- ・ 復旧ボタンのキャップを開ける
- ・ 奥までボタンをしっかりと押し
- ・ ボタンが元に戻り赤いランプが再び点滅する事を確認
- ・ 復旧ボタンのキャップを閉める
- ・ **3分程待つ(ガス漏れチェック時間)**
- ・ 再度ガスメーターをチェックし赤いランプが消えていることを確認
- ・ 元栓を開けてガス機器を使ってみる

マイコンメーターの操作で復旧しない場合、ガス栓が開いていたら【3】へ

ガス栓が開まっている場合は、ガス栓を開いて復旧操作を試す

〈止まる主な理由〉

- ・ 震度5程度以上の地震を感知した場合
- ・ 長時間、一定量のガスが所定の時間以上流れ続けた場合
- ・ メーターの大きさごとに定めた以上に多量のガスが流れた場合
- ・ 流れるガスの圧力が所定の値を下回った場合
- ・ 警報機・不完全燃焼警報機が作動した場合(メーターと連動するように設定されている場合のみ)



- 【3】 ガス会社へ連絡相談をして頂くよう案内【4】へ  
 ガス会社が不明な場合は支払明細書やメーター周りに記載がないかご確認頂く  
 ※ガス機器が1つしか無いなど個別の機器の不具合の可能性がある場合は各機器のページを参照
- 【4】 ポイント事項を確認し連絡、手配、案内、報告を行う

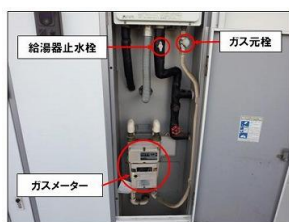
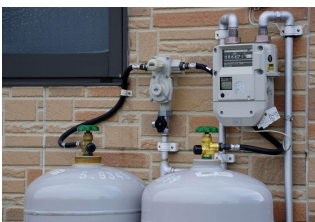
※プロパンガス(LP)と都市ガスについて

都市ガス / 地域で提供している都市ガス業者と契約：提供方法→道路の下のガス管を通じて供給  
 プロパン / 地域に有るいくつかの会社から選択して契約：提供方法→ガスが入ったボンベが配送・設置される

## 補助情報

プロパンのメーター

マンションなどのシャフトのメーター・アパートなどの集合メーター



ガス栓：ガス管と平行が「開」

### ＜パイプシャフトの開け方＞

コインタイプ



溝にコイン等を差し込んで回す

取っ手タイプ①



金具の上部を押し、出た取っ手を回して手前に引く

取っ手タイプ②



ボタンを押して出た取っ手を手前に引く

その他



丸い蓋があり、回して開けると中に溝がある



この鍵で開錠する(渡されているか、ガス会社や管理員が所持している)