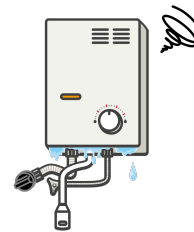


【 ガス給湯器 】： 本体から漏水

確認 / 案内事項

- | | | | |
|-------------------|-------|---|----------------------------------|
| 【1】 漏水箇所の確認 | ・ 本体下 | / | 【2】へ |
| | ・ 配管 | / | 【3】へ |
| | ・ その他 | / | 【3】へ |
| 【2】 水抜き栓の緩みがないか確認 | ・ 有 | / | 水抜き栓を開けて頂くよう案内
未解決【3】へ、解決【6】へ |
| | ・ 無 | / | 【3】へ |

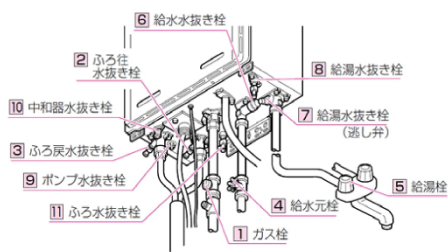


【3】 給湯器への給水元栓を閉めて頂くよう案内
給水元栓が分からない、閉めても漏水が止まらない場合は水道元栓を閉めて頂く
※使用時のみ開けて使用

【4】 取扱説明書を持っている場合は不具合内容・対応方法を確認して頂く
持っていない場合、解決しない場合は【5】へ、解決した場合は【6】へ

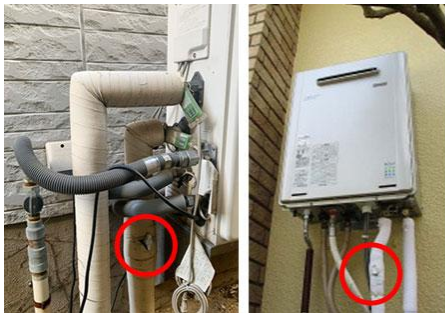
【5】 エラー表示の有無、メーカー名、本体型式、製造年を確認し【6】へ

【6】 ポイント事項を確認し連絡、手配、案内、報告を行う



補助情報

給水元栓



水抜き栓の構造

